

„Edler Estrich“

Fugenloser Boden aus Beton

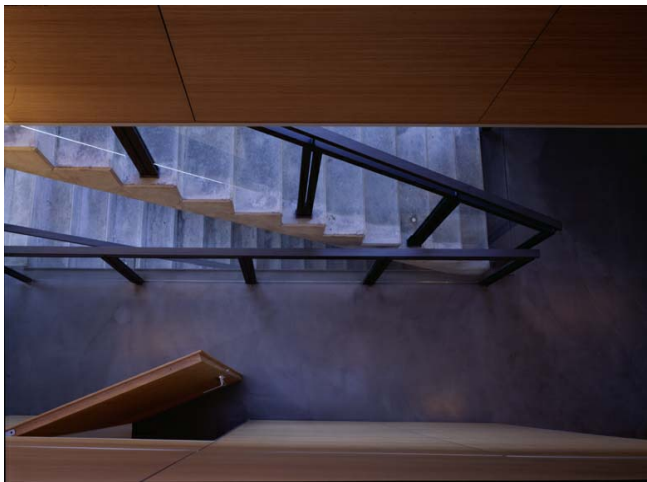
*In redaktionell bearbeiteter Fassung erschienen in
db Deutsche Bauzeitung 3/2006*

Beton wird im Wohnungsbau für Decken, Treppen und Wände immer wieder neu entdeckt. In Sittensen, südlich von Hamburg entstand ein komplett mit Beton konzipiertes Wohnhaus. Lohmann Architekten aus Rothenburg setzten bei ihrem Projekt den vielseitigen Werkstoff auch als eleganten Boden im Wohnbereich ein. Die massive Betonfläche wurde zu diesem Zweck veredelt. Dadurch erhält der Fußboden das unverwechselbare Aussehen eines Steinbodens, der sich fugenlos durch mehrere Räume zieht.

Erreicht wird der edle Effekt durch ein spezielles, professionelles Finish. Eine lösungsmittelfreie Spachtelmasse wird direkt auf den massiven Boden aufgetragen. Das zementäre Produkt in Pulverform ist mit Kunststoffen vergütet und zeichnet sich durch hohe Selbstglättung aus. Auf der Baustelle wird das weiße Pulver mit Wasser angerührt, im gewünschten Farbton eingefärbt und direkt auf der Betonfläche verarbeitet. Die schnell trocknende, durchgefärbte Spachtelmasse ist auch pumpfähig. So lassen sich selbst große fugenlose Flächen einfach realisieren: Bis zu 250 Quadratmeter Belag können in einer Stunde auf Betondecken „verlegt“ werden. Binnen drei Stunden ist der Boden begehbar. Nach einem Tag wird der fünf bis zehn Millimeter dicke Auftrag poliert und mit Steinöl imprägniert. Die matt glänzende Optik des Fußbodens überzeugt durch farbliche Brillanz. In Sittensen wurden die Decken des Wohnhauses vor Ort aus Transportbeton gegossen. Zusammen mit der wasserundurchlässigen Betonwanne für den Keller, den Leichtbetonwänden sowie den vorgefertigten Treppen und Dachelementen aus Beton, komplettieren die Böden eine homogene, massive Bauweise, die an vielen Stellen als Gestaltungselement

sichtbar bleibt. Für die Oberfläche des Fußbodens wählten Lohmann Architekten die gestaltungsfähige Nivelliermasse Pandomo der Ardex GmbH. Der raffinierte Aufbau des fugenlosen Betonbodens ist die logische Quintessenz der durchdachten Konstruktion. Mehr zu Beton und dem Projekt in Sittensen gibt es unter www.beton.org

Bilder:



Beton ist homogen und lebendig: Die Treppe ist aus einem Guss, der polierte Betonboden brilliert im gewünschten Farbton. BetonBild, Erkrath



Der elegante, fugenlose Betonboden verbindet Wohn- und Treppenräume. BetonBild, Erkrath

Ansprechpartner für die Medien:
BetonMarketing Deutschland GmbH
Michael Buchmann und Thomas Kaczmarek
Steinhof 39, 40699 Erkrath
Tel. 0211 28048-1